

Shuttle valves - Valvole selettive - Wechselventile

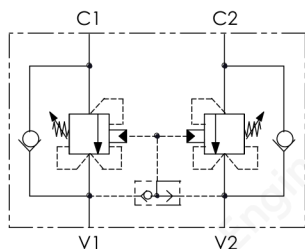
Type Tipo Art	Execution Esecuzione Bauweise	Installation Installazione Installation	Q up to lpm - Q up to gpm Q fino a l/min - Q fino a gpm Q bis lpm - Q bis gpm	P up to bar - P up to PSI P fino a bar - P fino a PSI P bis bar - P bis PSI
VUSF	Parts in body Rohrleitungseinbau	In-line In linea - Leitungseinbau	60 (16)	350 (5075)
SV	Cartridge A cartuccia Patronenbauweise	On body Su corpo - Gehäuse	30 (8)	

Pilot operated check valves - Valvole di blocco pilotate - Entsperrbare Rückschlagventile

Type Tipo Art	Description Descrizione Beschreibung	Execution Esecuzione Bauweise	Installation Installazione Installation	Q up to lpm - Q up to gpm Q fino a l/min - Q fino a gpm Q bis lpm - Q bis gpm	P up to bar - P up to PSI P fino a bar - P fino a PSI P bis bar - P bis PSI
VEM	Manual operated A comando manuale Manuell gesteuert	Cartridge A cartuccia Patronenbauweise	On body Su corpo Gehäuse	55 (15)	320 (4640)
CM6	Lever operated A comando a leva Hebelsteuerung			25 (7)	
VPN6	Pneumatic operated A comando pneumatico Pneumatisch gesteuert			40 (11)	
VRSE	Single PO check valves Valvole di blocco pilotate singole	Parts in body Rohrleitungseinbau	In-line In linea Leitungseinbau	70 (19)	350 (5075)
VRSD				150 (40)	
VRP	Single PO check valves Einfachwirkend entsperrbare Rückschlagventile			70 (19)	
VRPE				50 (13)	
VRDE	Double PO check valves Valvole di blocco doppie pilotate				
VRDL	Double PO check valves Doppeltwirkend entsperrbare Rückschlagventile				
VRDF		Flanged Flangiata - Anflanschen	50 (13)		

Overcenter valves - Valvole di bilanciamento - Senkbremsventile

Type Tipo Art	Description Descrizione Beschreibung	Execution Esecuzione Bauweise	Installation Installazione Installation	Q up to lpm - Q up to gpm Q fino a l/min - Q fino a gpm Q bis lpm - Q bis gpm	P up to bar - P up to PSI P fino a bar - P fino a PSI P bis bar - P bis PSI
VBCL	Single valves Singole Einfachwirkend	Parts in body Rohrleitungseinbau	In-line In linea Leitungseinbau	120 (32)	350 (5075)
VBZL					
VCCL					
VBLP					
VBZP			Flanged Flangiata Anflanschen		
VBLF					
VBZF					
VCLF					
VBCB			Banjo bolt Banjo bolt		
VBZB					
VBCD	Double valves Doppie Doppeltwirkend	Parts in body Rohrleitungseinbau	In-line In linea Leitungseinbau	60 (16)	
VBZD					
VBCC					
VBCF			Flanged Flangiata Anflanschen		
VBZG					
VBCM					
VBCA	Banjo bolt Banjo bolt				
VBCS		Cetop flanged Flangiata Cetop Anflanschen Cetop			
VBCT					



VBCC

For closed centre