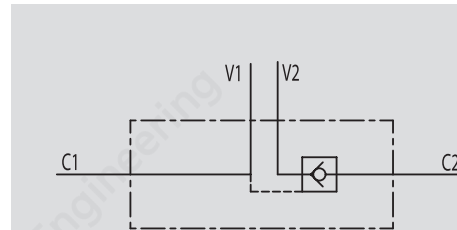


VALVOLE DI BLOCCO PILOTATE A SEMPLICE EFFETTO  
A 4 VIETIPO / TYPE  
**VBPSE**SCHEMA IDRAULICO  
HYDRAULIC DIAGRAMSINGLE PILOT  
OPERATED  
CHECK VALVES**IMPIEGO:**

Valvola utilizzata per bloccare in posizione un cilindro in un solo senso, consentendo il flusso in una direzione ed impedendolo in senso contrario fino a quando non viene applicata la pressione di pilotaggio.

**MATERIALI E CARATTERISTICHE:**

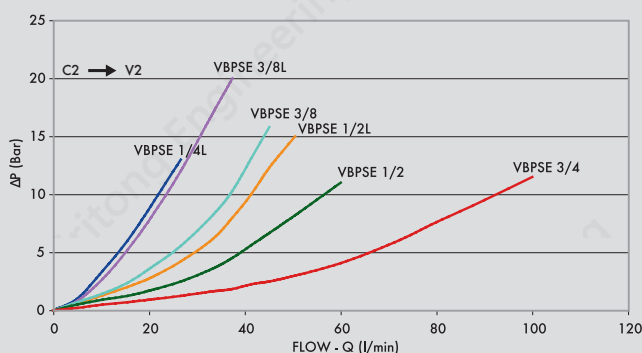
Corpo: acciaio zincato  
Componenti interni: acciaio temprato termicamente e rettificato  
Guarnizioni: BUNA N standard  
Tenuta: a cono guidato. Non ammette trafilementi

**MONTAGGIO:**

Collegare V1 e V2 all'alimentazione, C1 al lato dell'attuatore con flusso libero e C2 al lato dell'attuatore dove si desidera la tenuta.

**A RICHIESTA**

- senza guarnizione OR sul pilota
- molla 1 Bar
- molla 8 Bar

**PERDITE DI CARICO**  
PRESSURE DROPS CURVE**USE AND OPERATION:**

These valves are used to block the cylinder in one direction. The flow is free in one direction and blocked in the reverse direction until pilot pressure is applied.

**MATERIALS AND FEATURES:**

Body: zinc-plated steel  
Internal parts: hardened and ground steel  
Seals: BUNA N standard  
Poppet type: any leakage.

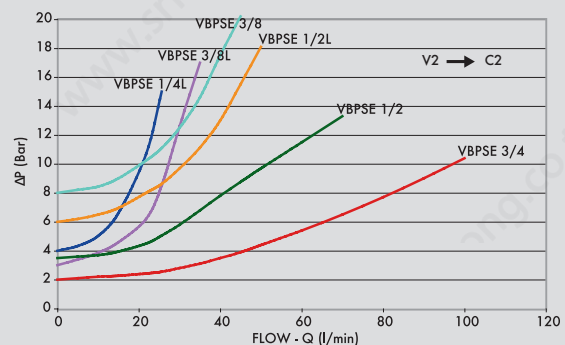
**APPLICATIONS:**

Connect V1 and V2 to the pressure flow, C1 to the free flow side of the actuator and C2 to the actuator's side you want the flow to be blocked.

**ON REQUEST**

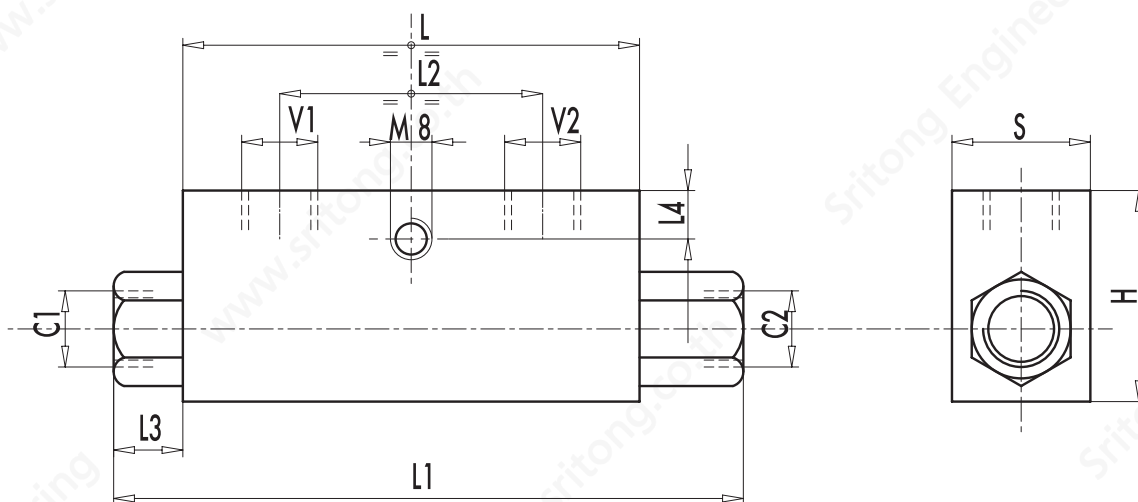
- without seal on pilot piston
- 1 Bar spring
- 8 Bar spring

Temperatura olio: 50° C - Viscosità olio: 30 cSt  
Oil temperature: 50° C - Oil viscosity: 30 cSt





CODICE CODE	SIGLA TYPE	RAPP. PILOT PILOT RATIO	PORTATA MAX MAX FLOW Lt. / min	PRESSIONE MAX MAX PRESSURE Bar	PRESSIONE APERTURA CRACKING PRESSURE Bar
<b>V0220</b>	VBPSE 1/4" L 4 VIE	1:5,5	20	350	4
<b>V0230</b>	VBPSE 3/8" L 4 VIE	1:5,5	35	350	3
<b>V0240</b>	VBPSE 1/2" L 4 VIE	1:5	50	350	6
<b>V0250</b>	VBPSE 3/8" 4 VIE	1:5	45	350	8
<b>V0260</b>	VBPSE 1/2" 4 VIE	1:4	70	350	3,5
<b>V0245</b>	VBPSE 3/4" 4 VIE	1:4	100	350	2

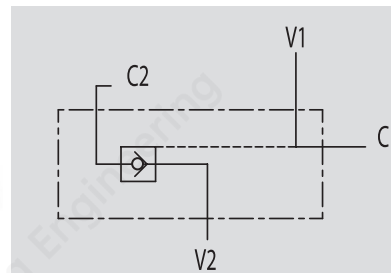
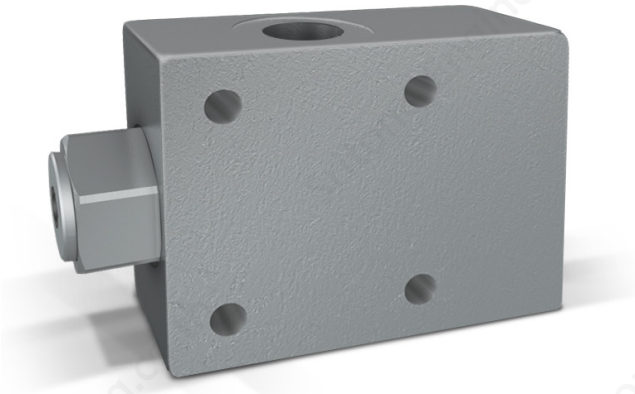


CODICE CODE	SIGLA TYPE	V1 - V2 C1 - C2 GAS - MET	L mm	L1 mm	L2 mm	L3 mm	L4 mm	H mm	S mm	PESO WEIGHT kg
<b>V0220</b>	VBPSE 1/4" L 4 VIE	G 1/4"	64	106,5	36	18,5	8	40	30	0,612
<b>V0230</b>	VBPSE 3/8" L 4 VIE	G 3/8"	80	120	38	16	8	40	30	0,706
<b>V0240</b>	VBPSE 1/2" L 4 VIE	G 1/2"	90	133	45	17	12,5	45	35	0,994
<b>V0250</b>	VBPSE 3/8" 4 VIE	G 3/8"	90	148	45	25	12,5	45	35	1,130
<b>V0260</b>	VBPSE 1/2" 4 VIE	G 1/2"	80	134	40	23	18	60	35	1,214
<b>V0245</b>	VBPSE 3/4" 4 VIE	G 3/4"	100	182	46	36	12	60	40	1,792

# VALVOLE DI BLOCCO PILOTATE A SEMPLICE EFFETTO FLANGIABILI

TIPO / TYPE  
**VBPSE FL**

SCHEMA IDRAULICO  
HYDRAULIC DIAGRAM



## SINGLE PILOT OPERATED CHECK VALVES FLANGEABLE

### IMPIEGO:

Valvola utilizzata per bloccare in posizione un cilindro in un solo senso, consentendo il flusso in una direzione ed impedendolo in senso contrario fino a quando non viene applicata la pressione di pilotaggio. Adatta per essere fissata direttamente sull'attuatore tramite flangiatura.

### MATERIALI E CARATTERISTICHE:

Corpo: acciaio zincato  
Componenti interni: acciaio temprato termicamente e rettificato  
Guarnizioni: BUNA N standard  
Tenuta: a cono guidato. Non ammette trafilementi

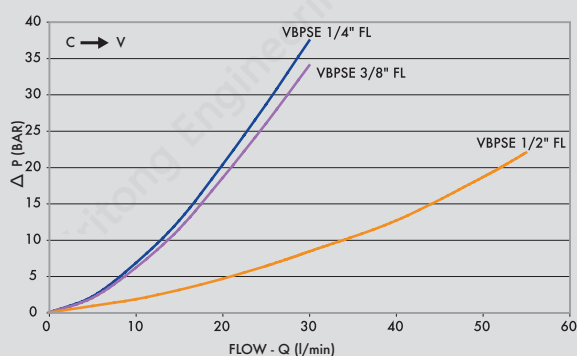
### MONTAGGIO:

Collegare V1 e V2 all'alimentazione, C1 al lato dell'attuatore con flusso libero e flangiare C2 al lato dell'attuatore dove si desidera la tenuta.

### A RICHIESTA

- senza guarnizione OR sul pilota

### PERDITE DI CARICO PRESSURE DROPS CURVE



### USE AND OPERATION:

These valves are used to block the cylinder in one direction. Flow is free in one direction and blocked in the reverse direction until pilot pressure is applied. This valve can be fixed directly on cylinder.

### MATERIALS AND FEATURES:

Body: zinc-plated steel.  
Internal parts: hardened and ground steel  
Seals: BUNA N standard  
Poppet type: any leakage.

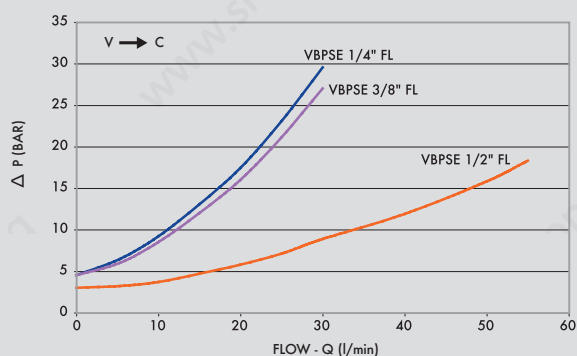
### APPLICATIONS:

Connect V1 and V2 to the pressure flow, C1 to the free flow side of the actuator and C2 to the actuator's side you want the flow to be blocked.

### ON REQUEST

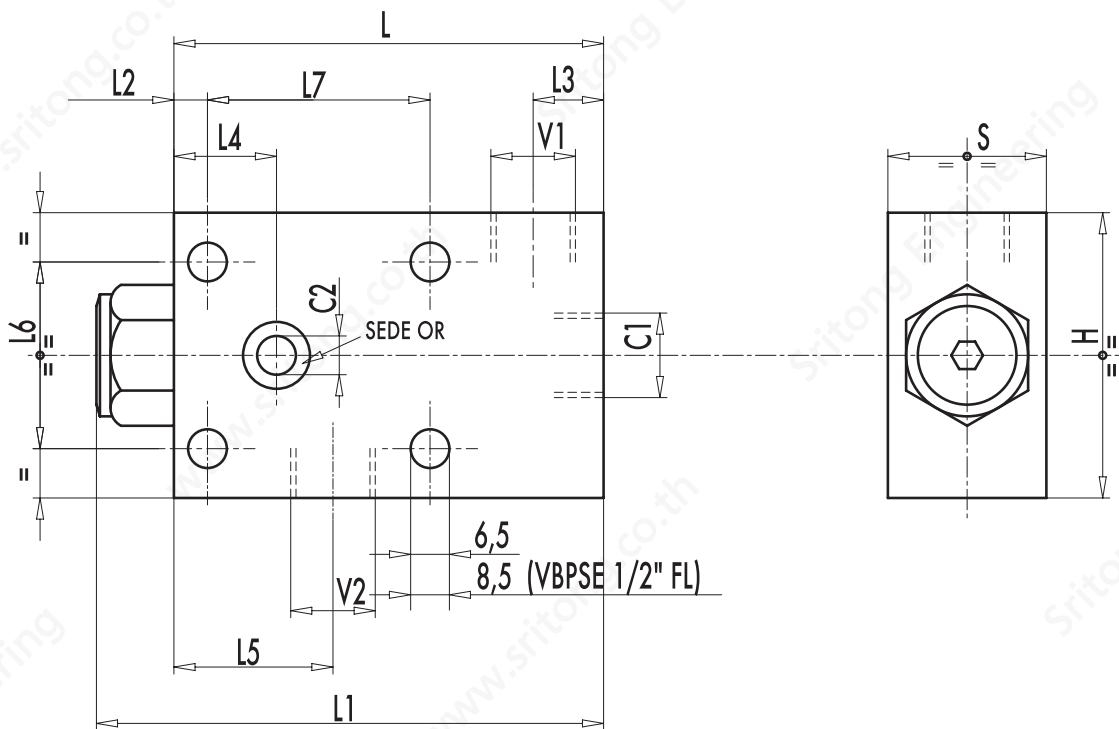
- without seal on pilot piston

Temperatura olio: 50° C - Viscosità olio: 30 cSt  
Oil temperature: 50° C - Oil viscosity: 30 cSt





CODICE CODE	SIGLA TYPE	RAPP. PILOT PILOT RATIO	PORTATA MAX MAX FLOW Lt. / min	PRESSIONE MAX MAX PRESSURE Bar	PRESSIONE APERTURA CRACKING PRESSURE Bar
<b>V0268</b>	VBPSE 1/4" FL	1:5,5	20	350	4,5
<b>V0269</b>	VBPSE 3/8" FL	1:5,5	30	350	4,5
<b>V0270</b>	VBPSE 1/2" FL	1:4,5	55	350	5,5



CODICE CODE	SIGLA TYPE	V1 - V2 C1 GAS	C2 mm	L mm	L1 mm	L2 mm	L3 mm	L4 mm	L5 mm	L6 mm	L7 mm	H mm	S mm	O-ring mm	PESO WEIGHT kg
<b>V0268</b>	VBPSE 1/4" FL	G 1/4"	Ø5	70	83	6,5	13	15,5	27	35	35	50	30	1,78x12,42	1,028
<b>V0269</b>	VBPSE 3/8" FL	G 3/8"	Ø6,5	75	88	10	14	14	29	40	35	60	30	1,78x12,42	0,924
<b>V0270</b>	VBPSE 1/2" FL	G 1/2"	Ø9	100	116	10,5	18	18	32	40	40	80	35	2,62x15,54	1,900