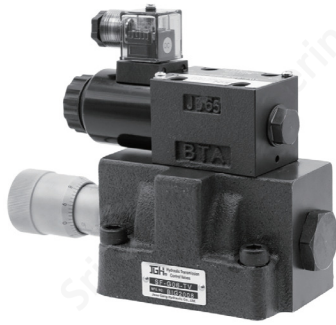
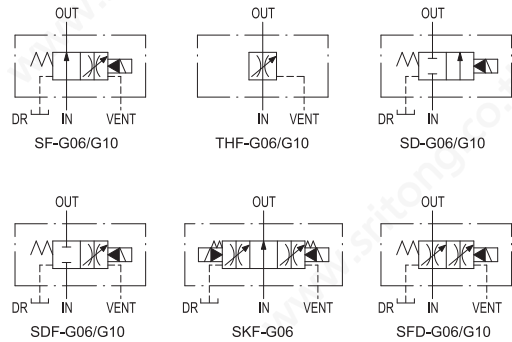


## Solenoid Operated Flow Control Valve



### 閥類型符號 SYMBOL



### 規格說明 SPECIFICATION

型式 MODEL	最高使用壓力 MAX. OPERATING PRESSURE (kgf/cm <sup>2</sup> )	最大流量 MAX. FLOW L/min	導閥型式 PILOT VALVE TYPE	重量 (不含電磁閥) WEIGHT (NO CONTAIN SOLENOID VALVE) (kg)
SF-G03	250	60	4WE-6Y	3.0
SDF-G03			4WE-6D	3.0
THF-G03				3.0
SD-G03			4WE-6D	3.2
SFD-G03			4WE-6Y	2.2
SF-G06		120	4WE-6Y	5.6
SDF-G06			4WE-6D	5.6
THF-G06				5.5
SD-G06			4WE-6D	5.1
SFD-G06			4WE-6Y	6.0
SKF-G06		4WE-6J	7.0	
SF-G10		240	4WE-6Y	8.7
SDF-G10			4WE-6D	8.7
THF-G10				8.6
SD-G10			4WE-6D	8.0
SFD-G10	4WE-6Y		9.3	

### 型號說明 HOW TO ORDER

**SF - G 06 - E T V - W220/50-20**

接線方式 WIRING  
**10** : 帶燈的集中連接盒 WITH LAMP CENTRAL CONNECTION  
**20** : 插入式接頭帶密封套 PLUG-IN CONNECTION

線圈電壓 COIL VOLTAGE  
**G12** : 12V DC      **G24** : 24V DC  
**W110** : 110/50/60Hz      **W220** : 220/50/60Hz

**V** : 壓力追蹤 PRESSURE TRACK

**T** : 外部泄油 EXTERNAL DRAIN

**E** : 外部引導 EXTERNAL PILOT

閥規格 VALVE SIZE  
**03** : 3/8"      **06** : 3/4"      **10** : 1-1/4"

安裝型式 MOUNTING  
**G** : 板式安裝 SUBPLATE MOUNTED

系列編號 SERIES NUMBER