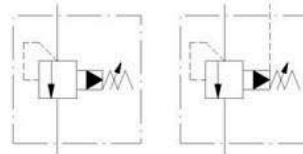




閥類型符號 SYMBOL
RV-T-※



規格說明 SPECIFICATION :

型式 MODEL	最高使用壓力 MAX. OPERATING PRESSURE (kgf/cm ²)	壓力調整範圍 PRESSURE ADJ. RANGE kgf/cm ²	流量 RATED FLOW l/min	重量 WEIGHT kg
RV-T03-※	250	0 : 7-35	60	2.6
RV-T04-※		1 : 7-70	80	2.6
RV-T06-※		2 : 7-140	200	4.4
RV-T10-※		3 : 7-210	400	6.9

型號說明 HOW TO ORDER :

RV - T 06 - 3 - 30 - TU

螺牙固定RV-04唯一型式 ONLY RV-04 TYPE

設計編號 DESIGN NUMBER
30 : 標準型 STANDARD TYPE
31 : 調整把手直結式 ADJUSTING DIRECT TYPE

壓力調整範圍 PRESSURE ADJUSTING RANGE
0 : 7 - 35 kgf/cm² 1 : 7 - 70 kgf/cm²
2 : 7 - 140 kgf/cm² 3 : 7 - 210 kgf/cm²

閥規格 VALVE SIZE
03 : 3/8" 04 : 1/2" 06 : 3/4" 10 : 1 - 1/4"

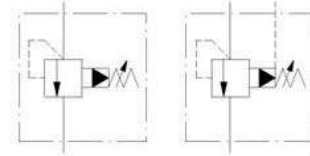
管式安裝 THREADED CONNECTIONS

系列編號 SERIES NUMBER



閥類型符號 SYMBOL

BG-※

**規格說明 SPECIFICATION :**

型式 MODEL	最高使用壓力 MAX. OPERATING PRESSURE (kgf/cm ²)	壓力調整範圍 PRESSURE ADJ. RANGE kgf/cm ²	流量 RATED FLOW l/min	重量 WEIGHT kg
BG-03-※	250	0 : 7-35	100	5.5
BG-06-※		1 : 7-70	200	6.8
BG-10-※		2 : 7-140 3 : 7-210	400	10.5

型號說明 HOW TO ORDER :**BG - 06 - 3 - 30 - A**

彈簧編號 SPRING SERIAL NUMBER

設計編號 DESIGN NUMBER

30 : 標準型 (STANDARD TYPE)

31 : 調整把手直結式 ADJUSTING DIRECT TYPE

壓力調整範圍 PRESSURE ADJUSTING RANGE

0 : 7 - 35 kgf/cm² 1 : 7 - 70 kgf/cm²2 : 7 - 140 kgf/cm² 3 : 7 - 210 kgf/cm²

閥規格 VALVE SIZE

03 : 3 / 8" 06 : 3 / 4" 10 : 1 - 1 / 4"

安裝型式 MOUNTING

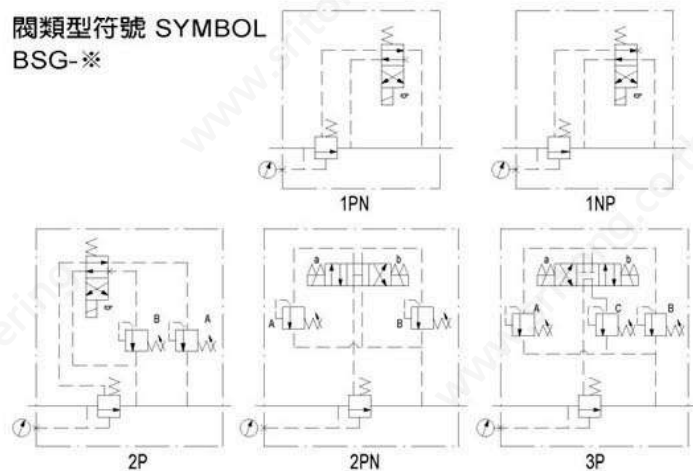
G : 板式安裝 SUB-PLATE MOUNTING

附屬品 ATTACHMENT :

型式 MODEL	安裝螺絲 SOC HOL CAP SCREW	
BG-03	M12 X 75L.....2pcs	M12 X 95L.....2pcs
BG-06	M16 X 60L.....2pcs	M16 X 80L.....2pcs
BG-10	M20 X 75L.....2pcs	M20 X 95L.....2pcs



閥類型符號 SYMBOL
BSG-※



規格說明 SPECIFICATION :

型式 MODEL	最高使用壓力 MAX. OPERATING PRESSURE (kgf/cm ²)	壓力調整範圍 PRESSURE ADJ. RANGE kgf/cm ²	最大流量 MAX. FLOW l/min	重量 (不含電磁閥) (kg) WEIGHT (NO CONTAIN ELECTRO MAGNETIC VALVE)					
				MODEL	TYPE	1PN	2PN	2P	3P
BSG-03-※	250	1 : 7-70	100	BSG-03	6.0	8.0	8.0	8.2	
BSG-06-※				BST-06-※	BSG-06	9.4	9.2	9.2	9.4
BSG-10-※		BST-10-※	2 : 7-140	200	BST-06	4.9	6.7	6.7	6.8
					BSG-10	11.5	14	14.1	14.3
BSG-10-※		BST-10-※	3 : 7-210	400	BST-10	7.9			

型號說明 HOW TO ORDER :

BSG-03-1PN-3-30-D-W220-20-A

彈簧編號 SPRING SERIAL NUMBER

閥門設計編號 VALVES DESIGN NUMBER
10 : 帶燈的集中連接盒 (with lamp central connection)
20 : 插入式接頭帶密封套 (plug-in connection)

線圈電壓 COIL VOLTAGE
G12 : 12V DC G24 : 24V DC
W110 : 110 / 60Hz W220 : 220 / 60Hz W240 : 240 / 60Hz

引導閥型式 PILOT VALVE TYPE
D : Y : G :
H : HA :

設計編號 DESIGN NUMBER
30 : 標準型 STANDARD TYPE
31 : 調整把手直結式 ADJUSTING DIRECT TYPE

壓力調整範圍 PRESSURE ADJUSTING RANGE
1 : 7 - 70 kgf / cm² 2 : 7 - 140 kgf / cm²
3 : 7 - 210 kgf / cm²

閥型式 VALVE TYPE
1PN : 常開式 NORMALLY VENTED
1NP : 常閉式 ENERGIZED TO VENT
2P : 兩段調整壓力 DUAL PRESSURE ADJUSTING RANGES
2PN : 兩段調整壓力加常開式 DUAL PRESSURE AND VENT
3P : 三段調整壓力 THREE PRESSURE ADJUSTING RANGES

閥規格 VALVE SIZE
03 : 3 / 8" 06 : 3 / 4" 10 : 1 - 1 / 4"

安裝型式 MOUNTING
G : 板式安裝 SUB-PLATE MOUNTING
T : 管式安裝 THREADED CONNECTIONS

系列編號 SERIES NUMBER