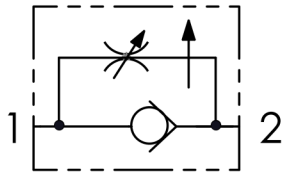
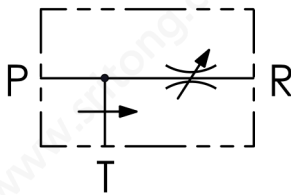


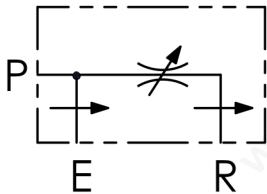
Flow regulators - Valvole regolatrici di portata - Stromregelventile



VRC



VPT



VPP

Type Tipo Art	Description Descrizione Beschreibung	Execution Esecuzione Bauweise	Installation Installazione Installation	Q up to lpm - Q up to gpm Q fino a l/min - Q fino a gpm Q bis lpm - Q bis gpm	P up to bar - P up to PSI P fino a bar - P fino a PSI P bis bar - P bis PSI	
VCC	Compensated flow control valves Valvole di controllo discesa compensate Senkkontrollventile	Insert valves A inserto Einschraubventil	On body Su corpo Gehäuse	47 (12)	250 (3625)	
VSC		Cartridge A cartuccia Patronenbauweise				
VSC6						
VSCF6		Insert valves A inserto Einschraubventil				150 (40)
VRD	Needle valves Strozzatori regolabili Drosselventile	Adjustable housing Con colonnetta regolabile Rohrleitungseinbau	In-line In linea Leitungseinbau	200 (53)	350 (5075)	
VUR						
VBRF						
STU						
STUF						
STB						
STBF						
SV						
SVB						
VB6						
VBF6	Cartridge A cartuccia Patronenbauweise	On body Su corpo Gehäuse	40 (11)	350 (5075)		
VR6	2 way compensated 2 vie copensate 2 Wege druckkompensierte	Parts in body Rohrleitungseinbau	In-line In linea Leitungseinbau	33 (9)	250 (3625)	
VRC						
VPT						3 ways compensated exceeding to tank
VPT-R						3 vie compensate eccedenza a scarico
VPT-RV	3 Wege Prioritätsventile mitdrucklosen Restölstrom	150 (40)				
VPP	3 ways compensated exceeding to pressure	Cartridge A cartuccia Patronenbauweise	On body Su corpo Gehäuse	50 (13)	350 (5075)	
VPP-RV	3 vie compensate eccedenza in pressione					
CP10	3 Wege Prioritätsventile mit druckbeaufschlagtem Restölstrom	Parts in body Rohrleitungseinbau	In-line - In linea Leitungseinbau	40 (11)	250 (3625)	
DRF	Flow dividers - combiners Divisori/riunificatori di flusso	Cartridge A cartuccia Patronenbauweise	On body Su corpo Gehäuse	40 (11)	350 (5075)	
VDRF	Stromteiler - vereiniger					

Electric valves - Valvole elettriche - Magnet-Sitzventile



Type Tipo Art	Description Descrizione Beschreibung	Execution Esecuzione Bauweise	Installation Installazione Installation	Q up to lpm - Q up to gpm Q fino a l/min - Q fino a gpm Q bis lpm - Q bis gpm	P up to bar - P up to PSI P fino a bar - P fino a PSI P bis bar - P bis PSI
EV6	2/2 check valves Valvole di blocco 2 vie/2 posizioni 2/2 Einzelsitzventile	Cartridge A cartuccia Patronenbauweise	On body Su corpo Gehäuse	70 (19)	350 (5075)
EV7					
EV8					
EV30					
EV34	Double sealing 2/2 check valves Valvola a doppia tenuta 2 vie/2 posizioni 2/2 Doppelsitz ventile			40 (11)	
ED6					
ED9	3/2 spool valves Valvola a cursore 3vie/2 posizioni 3/2 Schieberventile			12 (3)	210 (3045)
EV10					
EV11					

Coils and connectors DIN 43650 - Bobine e connettori DIN 43650 - Spulen und anschlüsse DIN 43650