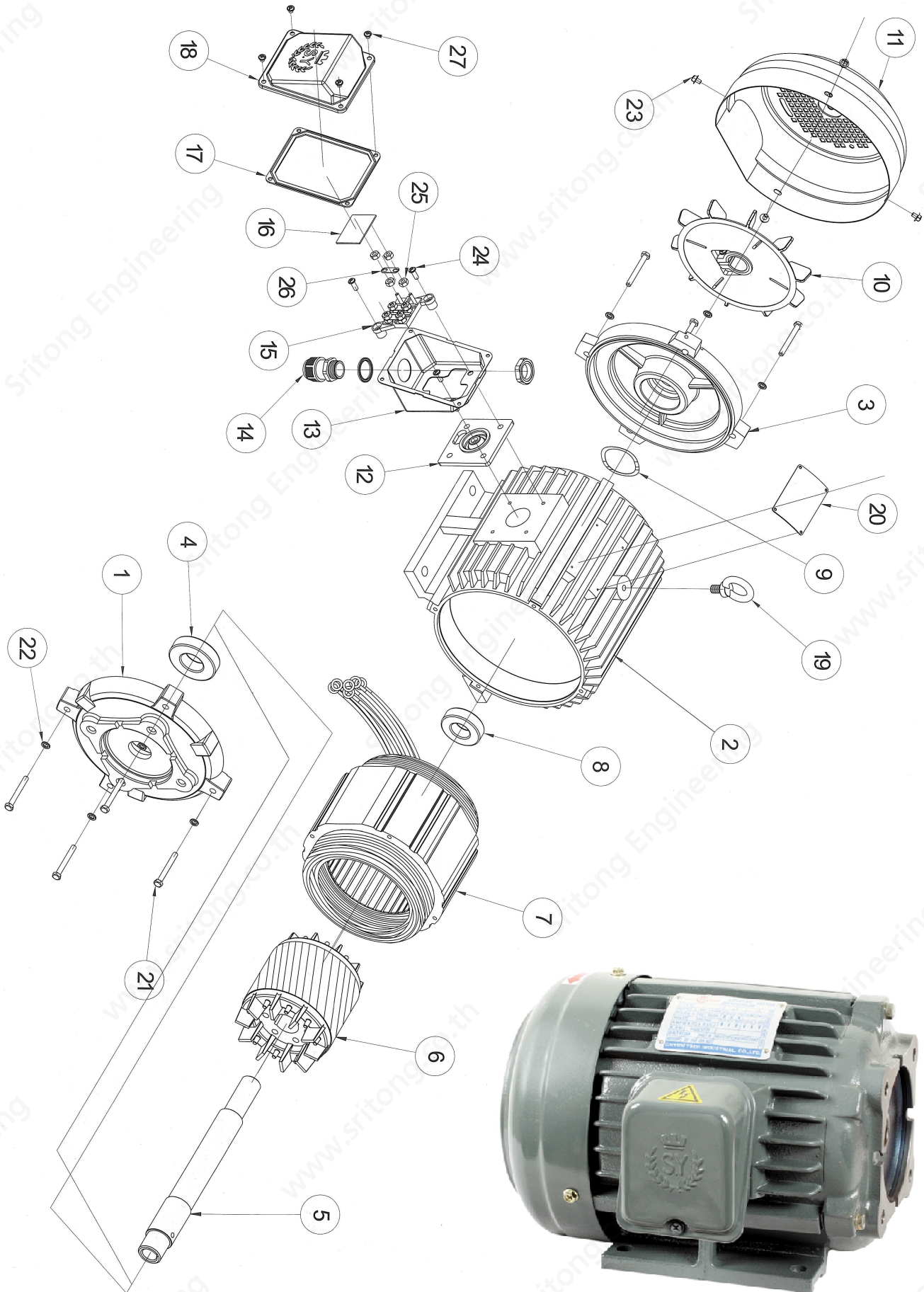




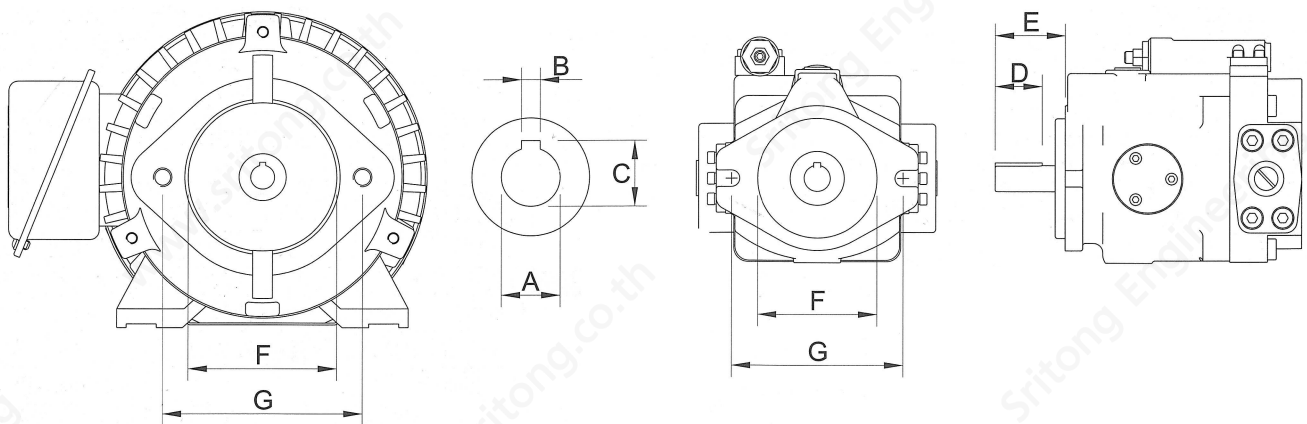
Electric Motor with built-in Coupling for hydraulic pump



Electric Motor with built-in Coupling for hydraulic pump

序號	群策型號	一般廠家油泵型號	心軸尺寸 A X B	鍵高 C	鍵長 D	軸深 E	法蘭內徑 F	固定孔距 G	固定孔直徑 H
01	NOP	AM5/5A/6	φ 5x9			11	30	45	M6x1.0
02		NOP、TOP	φ 5x9			11	30	45	M6x1.0
03	HR1		φ 10x3	11.5	26	35	30	64x64	M8x1.25
04	PZ	PZ	φ 10x3	11.5	26	35	φ 50.8	82.55	M8x1.25
05	PR	逆滲透PR	φ 11.06x8	14.6	21	30	φ 54	68	M8x1.25
06	PA	PA	φ 12.5x4	14	22	38	φ 50.774	63.5x63.5	M8x1.25
07	HP1	HP1	φ 12.7x3	14.05	15	27	φ 50.8	82.55	M8x1.25
08	AP-100		φ 12.7x3.175	14.3	30	40	φ 50.8	82.55	M8x1.25
09	20L	VPE-F8/12/15/20/24	φ 12.7x3.175	14.2	19	36	φ 82.55	106.3	M10x1.5
10		VA1	φ 12.7x3.175	14.3	19	36	φ 82.55	106.3	M10x1.5
11		VCM-SF-12/20	φ 12.7x3.175	14.3	19.05	36.5	φ 82.55	106.3	M10x1.5
12	YP-10		φ 12x3	13.5	30	40	φ 50	106.3	M8x1.25
13	TFP		φ 12x3	13.6	25	40	φ 30	56x73	M6x1.0
14	EG4	EG4-10	φ 12x3	13.2	15	31.7	φ 30	56x73	M8x1.25
15	TK2	TK1504/06/08/10	φ 12x4	14	40	45	42	68(偏2.6)	M6x1.0
16	1A	HSP-1A	φ 12x4	14	16	28.8	φ 30	□ 64x64	M6x1.0
17	TOP		φ 14x4	16	40	45	φ 47	68(偏2.2)	M8x1.25
18	HLP		φ 15x4	17	40	50	φ 82.55	106.3	M10x1.5
19	TK3	TK3015/20/30/40	φ 15x5	14	40	45	54	95	M8x1.25
20	5-fen	VVP-F8/12/15/20(雙連)	φ 15.875x4	17.7	19	36	φ 82.55	106.3	M10x1.5
21		IG2F	φ 15.875x4	17.73	34	59	φ 82.55	106.3	M10x1.5
22		GE4-26	φ 15.875x4	17.72	34	31.5	φ 82.55	106.3	M10x1.5
23		3A,HP2	φ 15.875x4	17.6	18	31.8	φ 82.55	106.3	M10x1.5
24	DS	DS	φ 16x5	18.2	18.5	28	φ 70	98	M8x1.25
25		FB1	φ 16x5	18.2	18.5	28	φ 70	98	M8x1.25
26	1P	1P	φ 17.46x5	19.6	40	50	φ 82.55	106.3	M10x1.5
27	GSP2		φ 18x6	20.5	45	55	φ 80	71.5x100(偏下)	M8x1.25
28	BCP	IG2E	φ 18x6	20.5	30	41	φ 82.55	106.3	M10x1.5
29		DEG4-26	φ 18x6	20.5	28	50	φ 82.55	106.3	M10x1.5
30	GSP-85		φ 19.05x4.76	21.4	40	50	φ 70	95.3x31.8(偏上)	M8x1.25
31	FA1	VCM-1M	φ 19.05x4.76	21.24	25	44.5	φ 82.55	106.3	M10x1.5
32		PV2R1	φ 19.05x4.76	21.24	25	44.5	φ 82.55	106.3	M10x1.5
33		VQ15	φ 19.05x4.76	21.24	27	53.5	φ 82.55	106.3	M10x1.5
34		A16,A22,FA1	φ 19.05x4.76	21.25	22	46	φ 82.6	106.3	M10x1.5
35	30L	VCM-SF-30/40	φ 19.05x4.76	21.4	22	37	φ 95.02	□ 90x90	M10x1.5
36		VPE-F25/30/40	φ 19.05x4.76	21.4	22	37	φ 95.02	□ 90x90	M10x1.5
37		VD2	φ 19.05x4.76	21.4	22	37	φ 95.02	□ 90x90	M10x1.5
38		50T(φ 19)	φ 19.05x4.76	21.4	25	50	φ 95	□ 90x90	M10x1.5
39		VD1VD1	φ 19.05x4.76	21.4	22	37	φ 95.02	□ 90x90	M10x1.5
40	IG3F	1G3F	φ 19.05x4.76	21.25	38	65	φ 101.6	146	M12x1.75
41	PB	PB	φ 20x5	21.8	32	40	φ 82.55	106	M10x1.5
42		IG3E	φ 20x6	20.5	30	41	φ 101.6	146	M12x1.75
43	50T	VCM-50T	φ 22x5	24	28	50	φ 96	□ 90x90	M10x1.5
44		50T	φ 22x5	24	28	55	φ 96	□ 90x90	M10x1.5
45	PHB	PHB	φ 22x7	25	32	39	φ 82.55	106	M10x1.5
46	PV2R2舊	PV2R2(福南)	φ 22.2x4.76	24.7	50	60	φ 101.6	146	M12x1.75
47	T6C	A37, PV2R2	φ 22.2x6.35	25.08	35	58.5	φ 101.6	146	M12x1.75

序號	群策型號	一般廠家油泵型號	心軸尺寸 A X B	鍵高 C	鍵長 D	軸深 E	法蘭內徑 F	固定孔距 G	固定孔直徑 H
48	T6C	V23,V38	φ 22.23x6.35	25.08	35	58.5	φ 101.6	146	M12x1.75
49		VQ25	φ 22.23x6.35	25.01	32	60.5	φ 101.6	146	M12x1.75
50	T6CD	VQ25	φ 22.23x6.35	25.01	31.5	59.5	φ 127	181	M16x2.0
51		SVQ215	φ 22.23x6.35	25.01	31.5	59.5	φ 127	181	M16x2.0
52	三角幫浦	內田泵	φ 25x8	28.2	40	55	φ 63	80	M8x1.25
53	VDC	45A	φ 25.4x4.76	27.6	38	78	φ 135	146	M12x1.75
54	T6B	1G4F	φ 25.4x6.35	27.85	45	50	φ 101.6	□ 124x124	M12x1.75
55		PV2R2	φ 25.4x6.35	28.18	32	89	φ 101.6	146	M12x1.75
56		PV2R12	φ 25.4x6.35	28.18	40	67	φ 101.6	146	M12x1.75
57		VCM-12M	φ 25.4x6.35	28.18	40	67	φ 101.6	146	M12x1.75
58		VCM-2M	φ 25.4x6.35	28.18	32	59	φ 101.6	146	M12x1.75
59	PC	PC	φ 25x7	28	36	57	φ 101.6	146	M12x1.75
60	1G4E	IG4E	φ 25x8	28	45	72	φ 101.6	146	M12x1.75
61	150T	150T四孔	φ 30x7	33	32	50.5	φ 160	187	M12x1.75
62		150T六孔	φ 30x7	33	31.5	50.5	φ 160	187	M12x1.75
63	T6D	IG5F	φ 31.75x7.94	35.33	50	85	φ 127	181	M16x2.0
64		VCM-3M	φ 31.75x7.94	35.32	40	75	φ 127	181	M16x2.0
65		PV2R3	φ 31.75x7.94	35.32	40	75	φ 127	181	M16x2.0
66		VQ35	φ 31.75x7.94	35.32	46	75	φ 127	181	M16x2.0
67		VCM-13M/23M	φ 31.75x7.94	35.32	40	75	φ 127	181	M16x2.0
68		V50/V70	φ 31.75x7.94	35.35	38	57	φ 127	181	M16x2.0
69	IG5E	IG5E	φ 32x10	35	50	89	φ 127	181	M16x2.0
70	VQ45	VQ425	φ 38.1x9.525	42.36	50	85.7	φ 127	181	M16x2.0
71		VQ45	φ 38.1x9.525	42.36	50	83	φ 127	181	M16x2.0
72	SVQ45	SVQ45	φ 38.1x9.525	42.36	50	83	φ 152.4	□ 228.6x228.6	M20x2.75
73		SVQ435	φ 38.1x9.525	42.36	50	84	φ 152.4	□ 228.6x228.6	M20x2.75
74	GS2	福南二孔	φ 18x5	20.5	25	36	φ 82.55	106.3	M10x1.5



- 註：
- 以上油泵尺寸規格參考主要生產廠資料，其他相同尺寸油泵型號各有不同請參照油泵廠型錄。
 - 客戶訂購油壓馬達時請確實核對各項尺寸避免因型號錯誤造成規格不符。
 - 其他特殊規格油泵均可訂製，訂貨時請提供圖面或相關搭配尺寸規格。