

I - variants

Variants:

- ...X057 - Normal version (flange);
- ...X057M - for M ports (see the picture I and the table below);
- ...X057G - for G ports (see the picture I and the table below);
- ...X057U - for U ports (see the picture I and the table below).

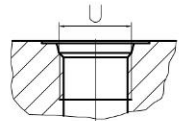
Variant M



Variant G



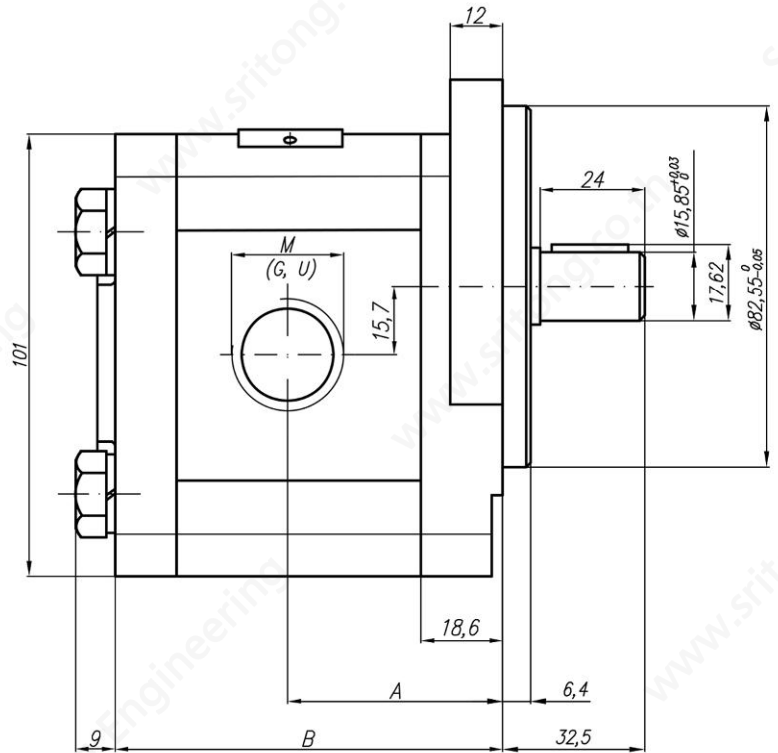
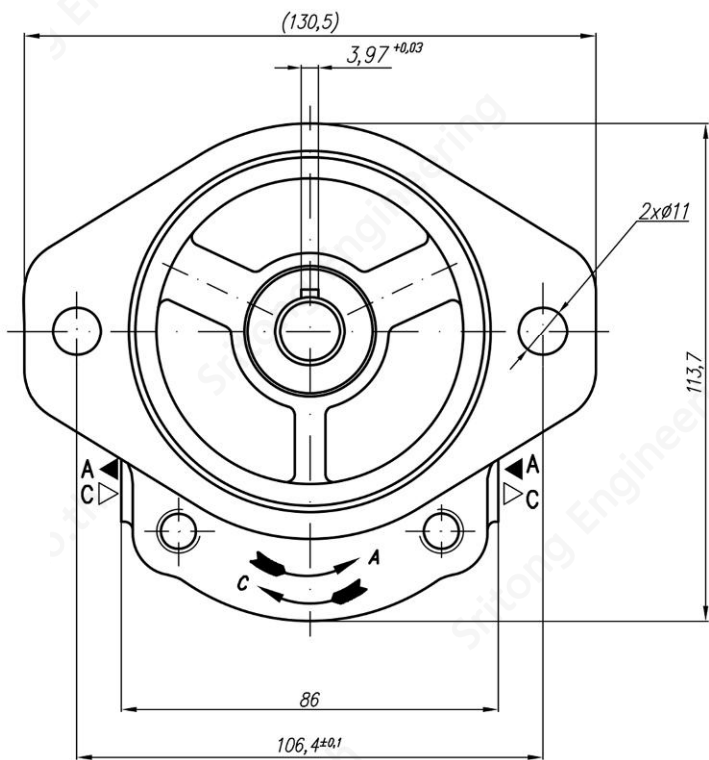
Variant U (SAEJ475 (ISO R725))



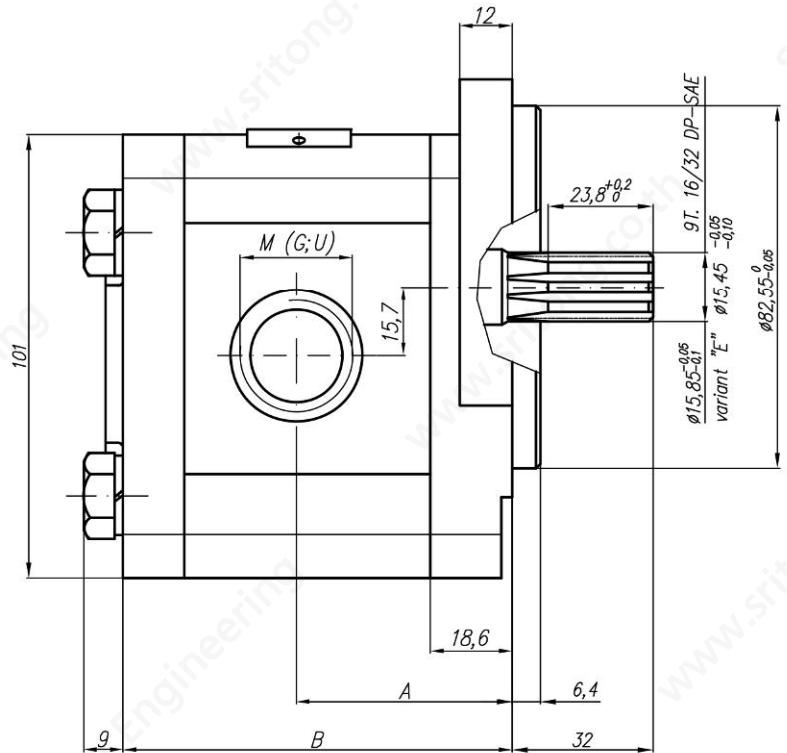
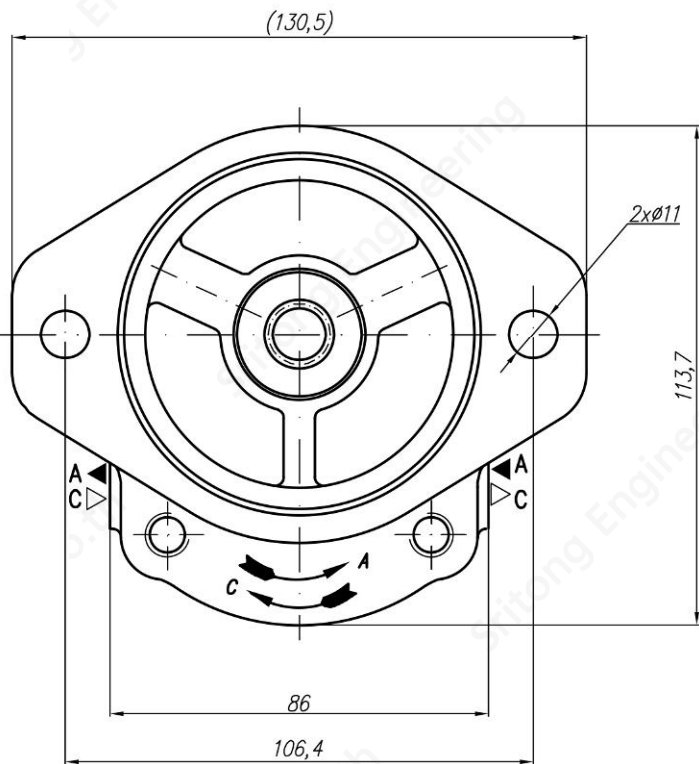
Type	Displacement cm ³ /rev	Flow		Pressure P _{nom} bar	max Speed n rpm	Dimension							
		at 1500 rpm l/min	at max rpm l/min			Inlet			Outlet				
						A mm	B mm	M	G	U	M	G	U
10A(C)1X057	1	1,40	3,26	250	3500	39,1	81	M16x1,5	G 3/8" - A	3/4" - 16UNF - 2B	M16x1,5	G 3/8" - A	9/16" - 18UNF - 2B
10A(C)1,25X057	1,25	1,74	4,07	250	3500	39,5	82						
10A(C)1,6X057	1,6	2,23	5,21	250	3500	40,3	83,6						
10A(C)2X057	2	2,82	6,58	250	3500	41,1	85,2	M20x1,5	G 1/2" - A	3/4" - 16UNF - 2B	M16x1,5	G 3/8" - A	9/16" - 18UNF - 2B
10A(C)2,5X057	2,5	3,53	8,23	250	3500	42,1	87,2						
* 10A(C)2,65X057	2,65	3,74	8,72	250	3500	42,4	87,8	M20x1,5	G 1/2" - A	3/4" - 16UNF - 2B	M16x1,5	G 3/8" - A	9/16" - 18UNF - 2B
10A(C)3,15X057	3,15	4,44	10,36	250	3500	43,5	89,8						
10A(C)3,65X057	3,65	5,15	12,01	250	3500	44,4	91,9	M22x1,5	G 1/2" - A	7/8" - 14UNF	M18x1,5	G 3/8" - A	3/4" - 16UNF
10A(C)4,2X057	4,2	5,92	13,82	250	3500	45,5	94,1						
* 10A(C)4,7X057	4,7	6,63	15,46	250	3500	46,1	96	M22x1,5	G 1/2" - A	7/8" - 14UNF	M18x1,5	G 3/8" - A	3/4" - 16UNF
10A(C)5X057	5	7,05	14,10	250	3000	47,1	97,2						
10A(C)5,7X057	5,7	8,12	16,25	200	3000	48,5	100,1	M22x1,5	G 1/2" - A	7/8" - 14UNF	M18x1,5	G 3/8" - A	3/4" - 16UNF
10A(C)6,1X057	6,1	8,69	14,49	180	2500	49,4	101,8						
10A(C)7,4X057	7,4	10,55	17,58	180	2500	52,1	107,2	M22x1,5	G 1/2" - A	7/8" - 14UNF	M18x1,5	G 3/8" - A	3/4" - 16UNF
* 10A(C)8X057	8	11,40	15,20	150	2000	53,4	109,7						
10A(C)8,5X057	8,5	12,11	16,15	150	2000	54,4	111,7	M22x1,5	G 1/2" - A	7/8" - 14UNF	M18x1,5	G 3/8" - A	3/4" - 16UNF
10A(C)9,8X057	9,8	13,97	18,62	120	2000	57	117						

* - These pumps - only under a special order

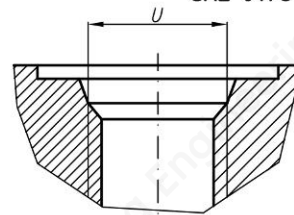
** - Shaft dia is 10 mm for displ. 1 ... 6,1 ccm and 12 mm for displ. 7,4 ccm and more



Type	Displacement cm ³ /rev	Flow		Pressure P _{nom} bar	max Speed n rpm	Dimension							
		at 1500 rpm l/min	at max rpm l/min			A mm	B mm	Inlet			Outlet		
								M	G	U	M	G	U
20A(C)4,5X030...	4,5	6,14	14,33	250	3500	41,4	79,6	M20x1,5	G1/2	1 1/16"-12UNF	M16x1,5	G1/2	7/8"-14UNF
20A(C)6,3X030...	6,3	8,69	20,29	250	3500	42,6	82,6						
20A(C)8,2X030...	8,2	11,32	26,40	250	3500	44,7	85,5						
20A(C)10X030...	10	13,95	32,55	250	3500	49,1	88,6						
20A(C)11X030...	11,3	15,76	36,78	250	3500	49,1	90,7						
20A(C)12X030...	12	16,92	39,48	250	3500	49,1	91,9						
20A(C)14X030...	14	19,95	46,55	250	3500	49,1	95		G3/4				
20A(C)15X030...	15	21,60	36,00	250	2500	49,1	96,5						
20A(C)16X030...	16	23,04	38,40	250	2500	49,1	98,2						
20A(C)19X030...	19	27,36	45,60	200	2500	49,1	103,1		M20x1,5				
20A(C)22X030...	22	31,68	42,24	180	2000	56,6	108,1						
20A(C)25X030...	25	36,00	48,00	160	2000	58,8	113						
20A(C)14X030H...	14	20,16	47,04	250	3500	55,3	105,7	M20x1,5	G3/4	1 1/16"-12UNF	M16x1,5	G1/2	7/8"-14UNF
20A(C)15X030H...	15	21,60	43,20	250	3000	55,6	106,8						
20A(C)16X030H...	16	23,04	46,08	250	3000	56,5	108,4						
20A(C)17,3X030H...	17,3	24,91	49,82	230	3000	57,6	110,5						
20A(C)18,2X030H...	18,2	26,21	52,42	210	3000	58,4	112,1						
20A(C)19X030H...	19	27,36	54,72	200	3000	59	113,4						
20A(C)22X030H...	22	31,68	52,80	180	2500	61,5	118,4		1 1/16"-12UNF				
20A(C)25X030H...	25	36,00	60,00	160	2500	63,9	123,3						
20A(C)28X030H...	28	40,32	67,20	130	2500	66,4	128,1						
20A(C)32X030H...	32	46,08	61,44	120	2000	69,6	134,4		M27x2		G1		
20A(C)36X030H...	36	51,84	69,12	100	2000	72,8	141						



SAE J475 (ISO R725)



Type	Displacement cm ³ /rev	Flow		Pressure P _{nom} bar	max Speed n rpm	Dimension													
		at 1500 rpm l/min	at max rpm l/min			A mm	B mm	Inlet			Outlet								
								M	G	U	M	G	U						
20A(C)4,5X085...	4,5	6,14	14,33	250	3500	42	79,6	M20x1,5	G1/2	1 1/16"-12UNF	M16x1,5	G1/2	7/8"-14UNF						
20A(C)6,3X085...	6,3	8,69	20,29	250	3500	43,6	82,6												
20A(C)8,2X085...	8,2	11,32	26,40	250	3500	45	85,6												
20A(C)10X085...	10	13,95	32,55	250	3500	46,6	88,7												
20A(C)11X085...	11,3	15,76	36,78	250	3500	47,6	90,7												
20A(C)12X085...	12	16,92	39,48	250	3500	48,2	91,9												
20A(C)14X085...	14	19,95	46,55	250	3500	49,6	95												
20A(C)15X085...	15	21,60	36,00	250	2500	50,6	96,5												
20A(C)16X085...	16	23,04	38,40	250	2500	51,6	98,2												
20A(C)19X085...	19	27,36	45,60	200	2500	53,6	103,1												
20A(C)22X085...	22	31,68	42,24	180	2000	56,6	108,1												
20A(C)25X085...	25	36,00	48,00	160	2000	58,8	113												
20A(C)14X085H...	14	20,16	47,04	250	3500	54,8	105,7							M20x1,5	G3/4	1 1/16"-12UNF	M16x1,5	G1/2	7/8"-14UNF
20A(C)15X085H...	15	21,60	43,20	250	3000	55,6	106,8												
20A(C)16X085H...	16	23,04	46,08	250	3000	56,5	108,4												
20A(C)17,3X085H...	17,3	24,91	49,82	230	3000	57,6	110,5												
20A(C)18,2X085H...	18,2	26,21	52,42	210	3000	58,4	112,1												
20A(C)19X085H...	19	27,36	54,72	200	3000	59	113,4												
20A(C)22X085H...	22	31,68	52,80	180	2500	61,5	118,4												
20A(C)25X085H...	25	36,00	60,00	160	2500	63,9	123,3												
20A(C)28X085H...	28	40,32	67,20	130	2500	66,4	128,1												
20A(C)32X085H...	32	46,08	61,44	120	2000	69,6	134,4												
20A(C)36X085H...	36	51,84	69,12	100	2000	72,8	141												

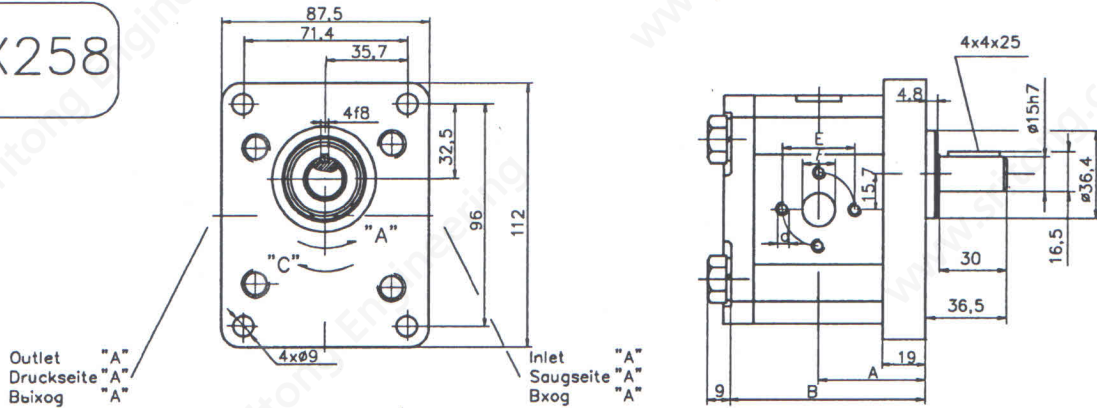


Hydraulic Gear Pumps Hydraulische Zahnradpumpen Шестеренные насосы

Gr. 20 250 bar

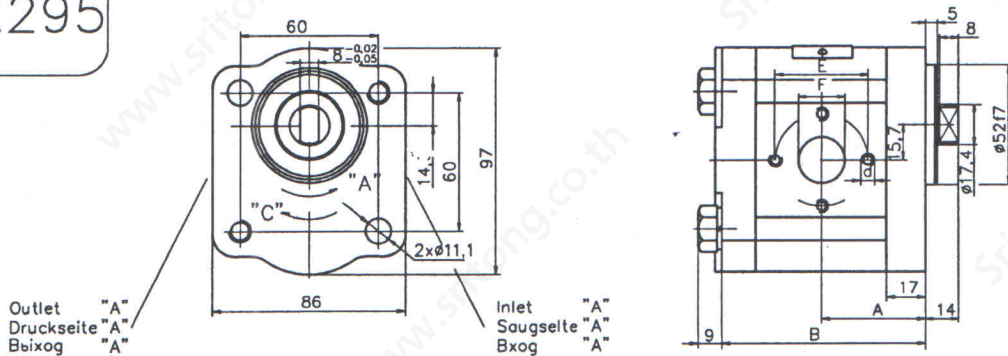


20^A_C...X258



Type Typ Тун	Displacement Foerdervolumen Рабочий объем	Dimensions Abmessungen Размеры												
		A		Inlet Saugseite Bxog					Outlet Druckseite Bxog					
		E	d	F	M	G	E	d	F	M	G			
	cm ³	mm												
20A(C)4,5X258	4,5	42,5	80	30	M6	13	M20x1,5	G1/2	30	M6	13	M16x1,5	G1/2	
20A(C)6,3X258	6,3	42,5	80	30	M6	13	M20x1,5	G1/2	30	M6	13	M16x1,5	G1/2	
20A(C)8,2X258	8,2	42,5	80	30	M6	13	M20x1,5	G1/2	30	M6	13	M16x1,5	G1/2	
20A(C)10X258	10	47	89	40	M8	19	M20x1,5	G3/4	30	M6	14	M16x1,5	G1/2	
20A(C)11X258	11,3	48	91,1	40	M8	19	M20x1,5	G3/4	30	M6	14	M16x1,5	G1/2	
20A(C)12X258	12	48,7	92,3	40	M8	19	M20x1,5	G3/4	30	M6	14	M16x1,5	G1/2	
20A(C)14X258	14	50,2	95,4	40	M8	19	M20x1,5	G3/4	30	M6	14	M16x1,5	G1/2	
20A(C)15X258	15	51	96,9	40	M8	19	M20x1,5	G3/4	30	M6	14	M16x1,5	G1/2	
20A(C)16X258	16	51,8	98,6	40	M8	19	M20x1,5	G3/4	30	M6	14	M16x1,5	G1/2	
20A(C)19X258	19	54,3	103,5	40	M8	19	M20x1,5	G3/4	30	M6	14	M20x1,5	G1/2	
20A(C)22X258	22	56,8	108,5	40	M8	19	M20x1,5	G3/4	30	M6	14	M20x1,5	G1/2	
20A(C)25X258	25	59,2	113,4	40	M8	19	M20x1,5	G3/4	40	M8	19	M20x1,5	G1/2	

20^A_C...X295

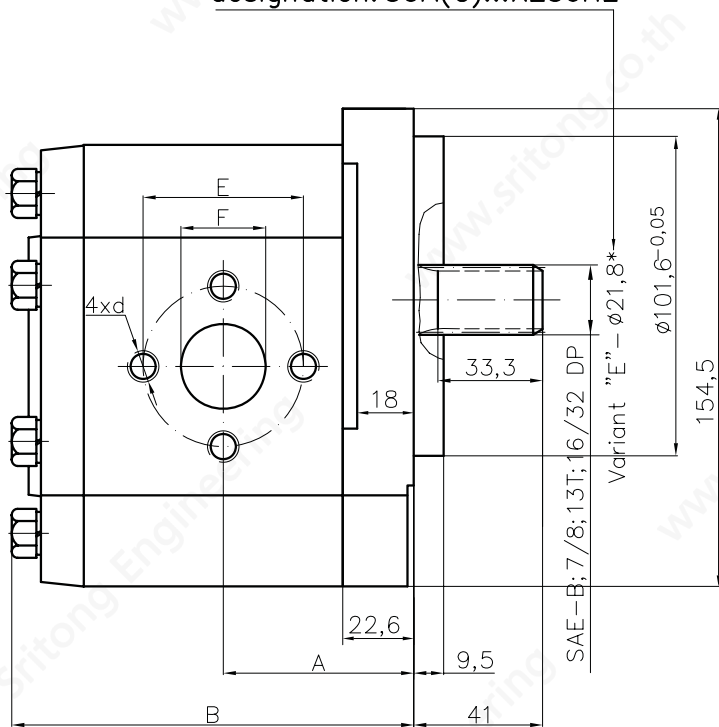
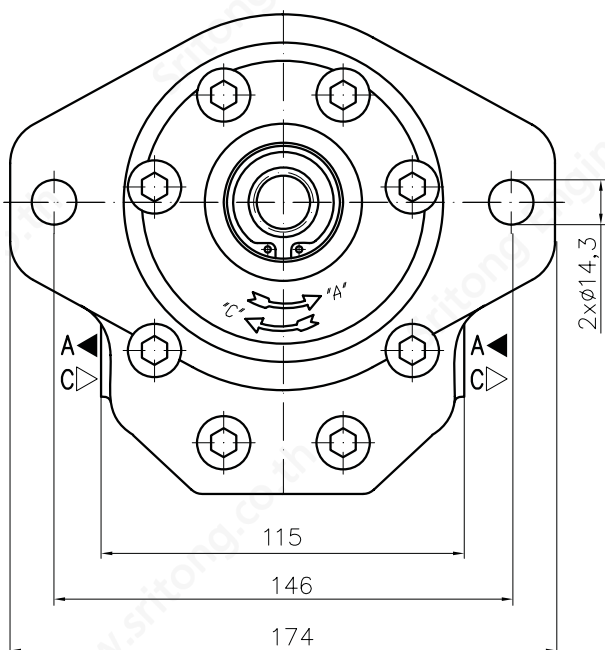


Type Typ Тун	Displacement Foerdervolumen Рабочий объем	Dimensions Abmessungen Размеры												
		A		Inlet Saugseite Bxog					Outlet Druckseite Bxog					
		E	d	F	M	G	E	d	F	M	G			
	cm ³	mm												
20A(C)4,5X295	4,5	40,5	78	30	M6	13			30	M6	13			
20A(C)6,3X295	6,3	42	81	30	M6	13			30	M6	13			
20A(C)8,2X295	8,2	43,5	83,9	30	M6	13			30	M6	13			
20A(C)10X295	10	45	87	40	M8	19			30	M6	14			
20A(C)11X295	11,3	46	89	40	M8	19			30	M6	14			
20A(C)12X295	12	46,6	90,3	40	M8	19			30	M6	14			
20A(C)14X295	14	48	93,4	40	M8	19			30	M6	14			
20A(C)15X295	15	49	94,9	40	M8	19			30	M6	14			
20A(C)16X295	16	50	96,5	40	M8	19			30	M6	14			
20A(C)19X295	19	52	101,5	40	M8	19			30	M6	14			
20A(C)22X295	22	55	106,5	40	M8	19			30	M6	14			
20A(C)25X295	25	57,2	111,4	40	M8	19			40	M8	19			

Pump type:
30A(C)...X236H

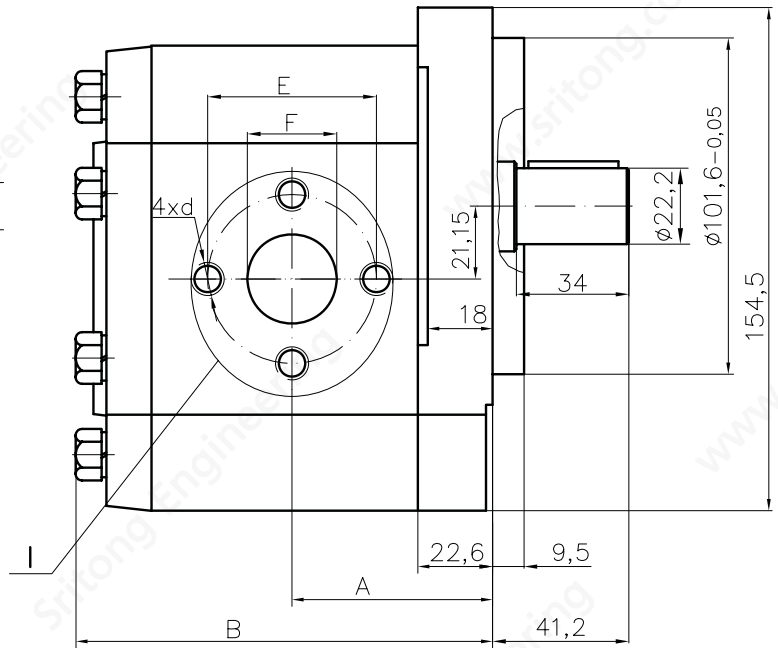
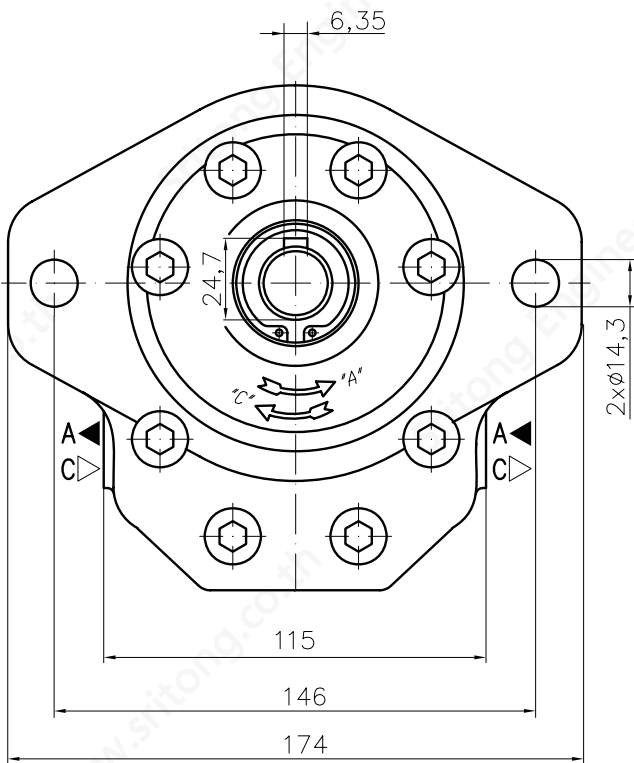


*designation: 30A(C)...X236HE

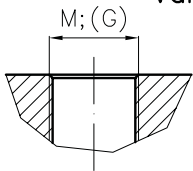


Type	Displacement cm ³ /rev	Flow		Pressure P _{nom} bar	max Speed n rpm	Dimension								
		at 1500 rpm l/min	at max rpm l/min			Inlet			Outlet					
						A mm	B mm	E mm	d mm	F mm	E mm	d mm	F mm	
30A(C)20X236H	20	28,2	56,4	250	3000	56,1	116,7	40	M8	19	40	M8	19	
30A(C)22,2X236H	22,5	31,7	63,5	250	3000	57,6	119,7							
30A(C)25X236H	25	35,3	70,5	250	3000	58,3	121,1							
30A(C)28X236H	28	39,5	79,0	250	3000	60,2	124,7							
30A(C)32X236	32	45,1	75,2	250	2500	62,0	128,3	51	M10	27	40	M8	19	
30A(C)32X236H	32	45,1	90,2	250	3000	66,5	137,3							
30A(C)36X236	36	50,8	84,6	250	2500	63,5	131,4							
30A(C)36X236H	36	51,3	95,8	250	2800	68,0	140,5							
30A(C)42X236	42	59,9	91,8	230	2300	66,3	137,0							
30A(C)42X236H	42	59,9	99,8	230	2500	70,8	146,1							
30A(C)46X236H	46	65,6	100,5	230	2300	72,7	149,8	74,5	153,4	76,7	157,9	78,7	162,4	
30A(C)50X236H	50	71,3	99,8	200	2100	74,5	153,4							
30A(C)55X236H	55	78,4	91,4	200	1750	76,7	157,9							
30A(C)60X236H	60	85,5	99,8	180	1750	78,7	162,4							

Pump type:
30A(C)...X237H



Variants: "M"; "G" threads



Designation: 30A(C)...X237HM(G)

For ports measures see table at 30A(C)...X163H

Type	Displacement cm ³ /rev	Flow		Pressure P _{nom} bar	max Speed n rpm	Dimension							
		at 1500 rpm l/min	at max rpm l/min			A mm	B mm	Inlet			Outlet		
								E	d	F	E	d	F
30A(C)20X237H	20	28,2	56,4	250	3000	56,1	116,7	40	M8	19	40	M8	19
30A(C)22,2X237H	22,5	31,7	63,5	250	3000	57,6	119,7						
30A(C)25X237H	25	35,3	70,5	250	3000	58,3	121,1						
30A(C)28X237H	28	39,5	79,0	250	3000	60,2	124,7						
30A(C)32X237	32	45,1	75,2	250	2500	62,0	128,3						
30A(C)32X237H	32	45,1	90,2	250	3000	66,5	137,3	51	M10	27	40	M8	19
30A(C)36X237	36	50,8	84,6	250	2500	63,5	131,4						
30A(C)36X237H	36	51,3	95,8	250	2800	68,0	140,5						
30A(C)42X237	42	59,9	91,8	230	2300	66,3	137,0						
30A(C)42X237H	42	59,9	99,8	230	2500	70,8	146,1						
30A(C)46X237H	46	65,6	100,5	230	2300	72,7	149,8	51	M10	27	40	M8	19
30A(C)50X237H	50	71,3	99,8	200	2100	74,5	153,4						
30A(C)55X237H	55	78,4	91,4	200	1750	76,7	157,9						
30A(C)60X237H	60	85,5	99,8	180	1750	78,7	162,4						